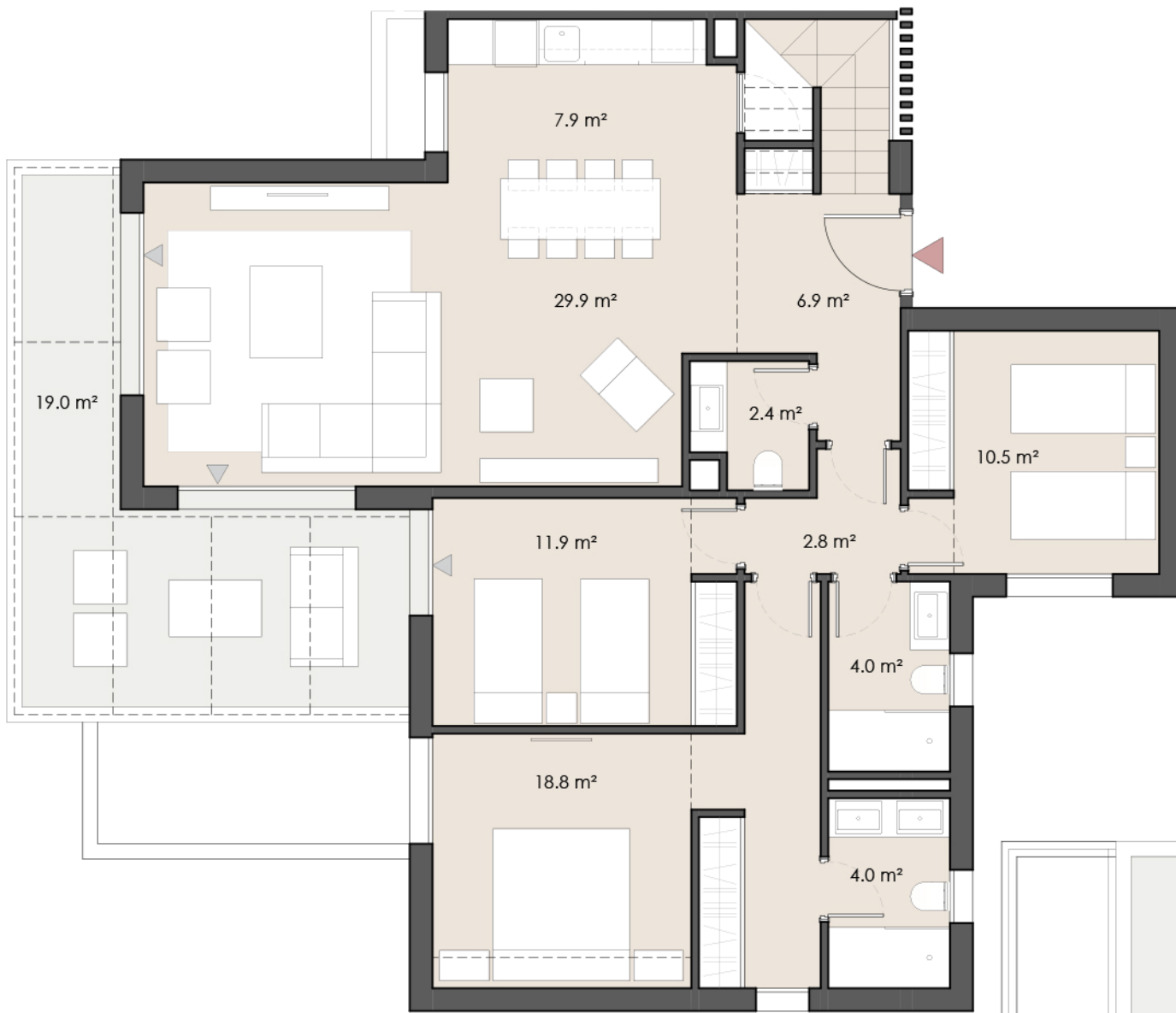
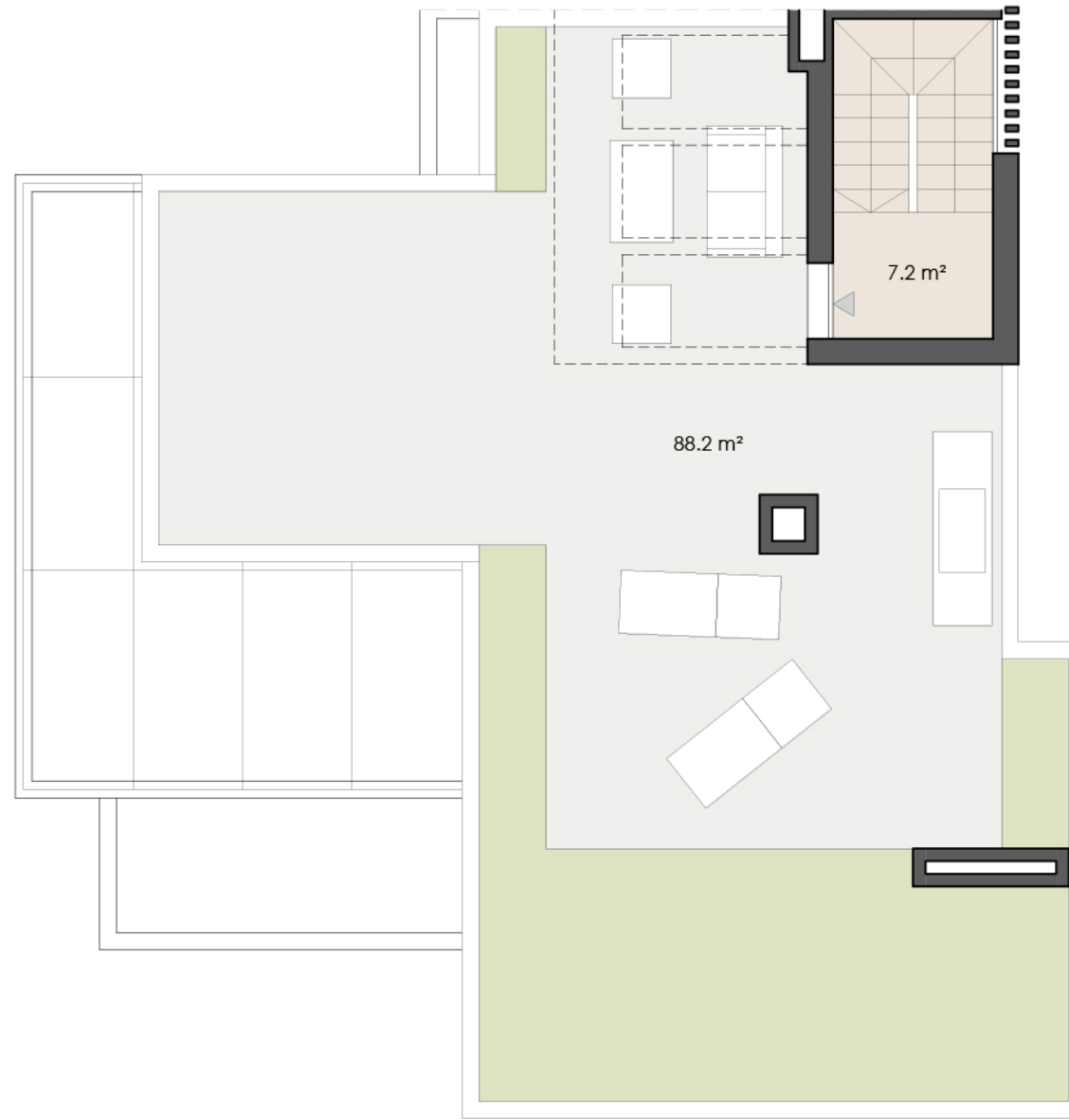


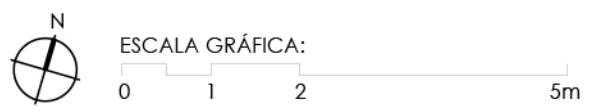
45 - PLANTA SEGUNDA / SECOND FLOOR



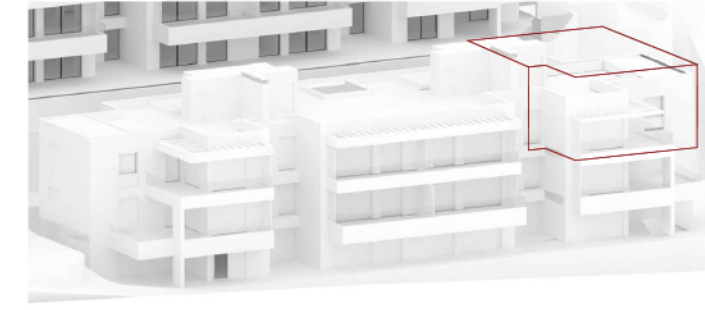
PLANTA SEGUNDA / SECOND FLOOR



PLANTA AZOTEA / ROOFTOP



EDIFICIO / BUILDING 03



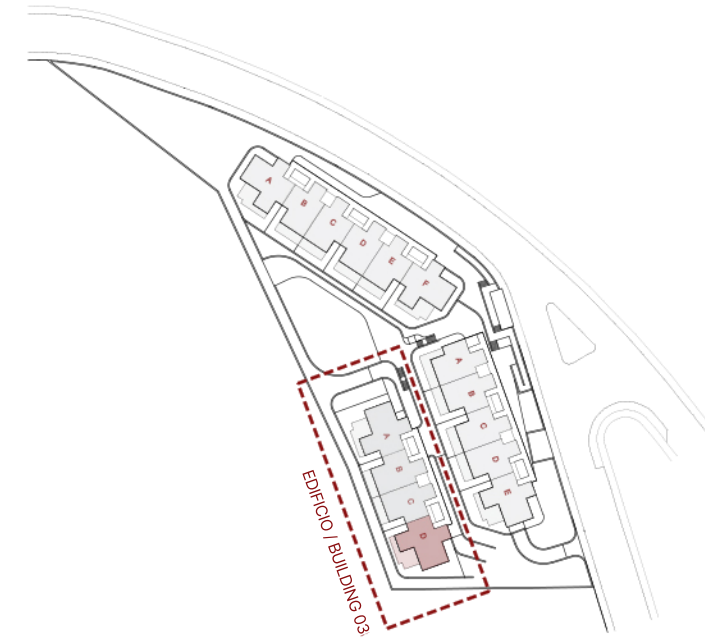
Superficies / Areas:

Útil interior / Indoor net:	105.7 m ²
Útil total / Total net:	212.9 m ²
Construida interior / Indoor built:	132.2 m ²

Decreto 218/2005 BOJA:

Útil total / Total net:	116.3 m ²
Superficie construida incluidas ZZCC / Total built with common areas:	170.3 m ²

Localización / Location



Documentación informativa sin carácter contractual y meramente ilustrativa sujeta a modificaciones necesarias por exigencias de orden técnico, jurídico o comercial de la dirección facultativa o autoridad competente. Las infografías de las fachadas, elementos comunes y restantes espacios son orientativas y podrán ser objeto de verificación o modificación en los proyectos técnicos. El mobiliario de las infografías interiores no está incluido, los acabados, calidades, colores, equipamiento, aparatos sanitarios y muebles de cocina son una aproximación meramente representativa y el equipamiento de las viviendas será el indicado en la correspondiente memoria de calidades. La certificación energética se corresponde con la establecida en proyecto en trámite. Toda la información y entrega de documentación se llevará a cabo conforme a lo dispuesto en el Real Decreto 515/1989 y demás normas que pudieran complementar o sean de carácter estatal o autonómico.